

plan de la situation comparative

surface construite brute: 1861,35m2
 surface utile: 1362,26m2
 volume: 9634,14m3



photographies de la situation existante

légende:

- à construire
- à démolir ou à enlever
- ▨ murs existants à rester



19, rue de l'Industrie - L-8009 Betrange - Luxembourg
 T: 337 968 237 - info@vitrivius.lu - www.vitrivius.lu

désignation:

construction d'une maison plurifamiliale
 73, 75 et 77 Grand-Rue
 L-3730 Rumelange

maître de l'ouvrage:

Rumelange 1 sàrl
 38 Rangwee
 L-2412 Luxembourg

architecte:
 Pedro de Oliveira

projet:

PROJET

ref.: P 011 2022

plans:

date: 2022.11.17

indice:

numéro:

échelle:

1 / 100

date

modification

indice

date	modification	indice



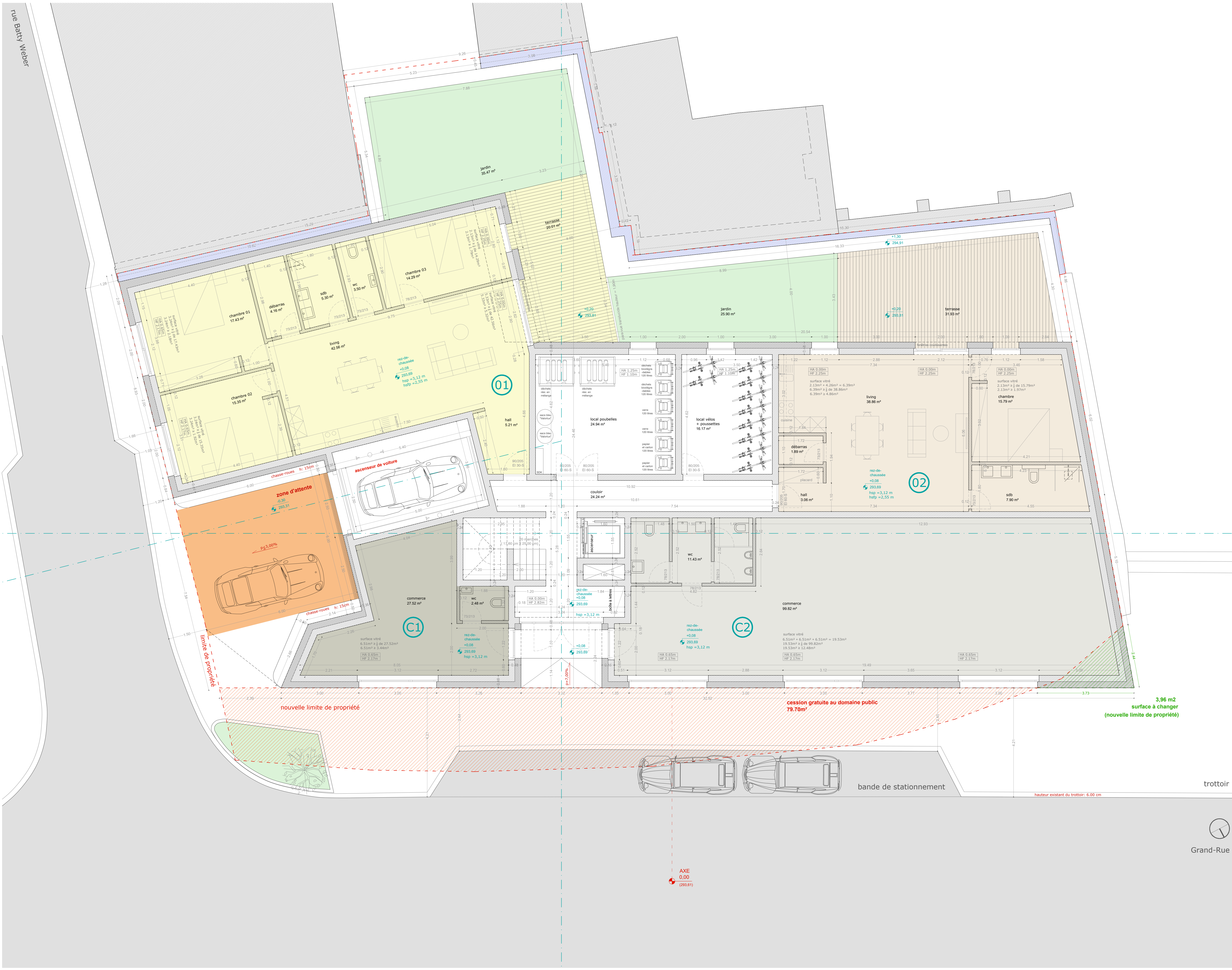
AL

CL

legende:

■ murs existants à rester

nom	description	statut



plan du rez-de-chaussée

légende:

- murs existants à rester
- C1 commerce 01 surface brute: 39.99m² surface commerciale: 30.40m²
- C2 commerce 02 surface brute: 128.99m² surface commerciale: 112.55m²
- 01 appartement avec 3 chambres surface brute: 131.79m² surface habitable: 112.54m² surface terrasse: 20.00m² surface jardin: 35.47m²
- 02 appartement avec 1 chambre surface brute: 80.89m² surface habitable: 69.45m² surface terrasse: 31.03m² surface jardin: 25.90m²

VITRUVIUS ARCHITECTURE

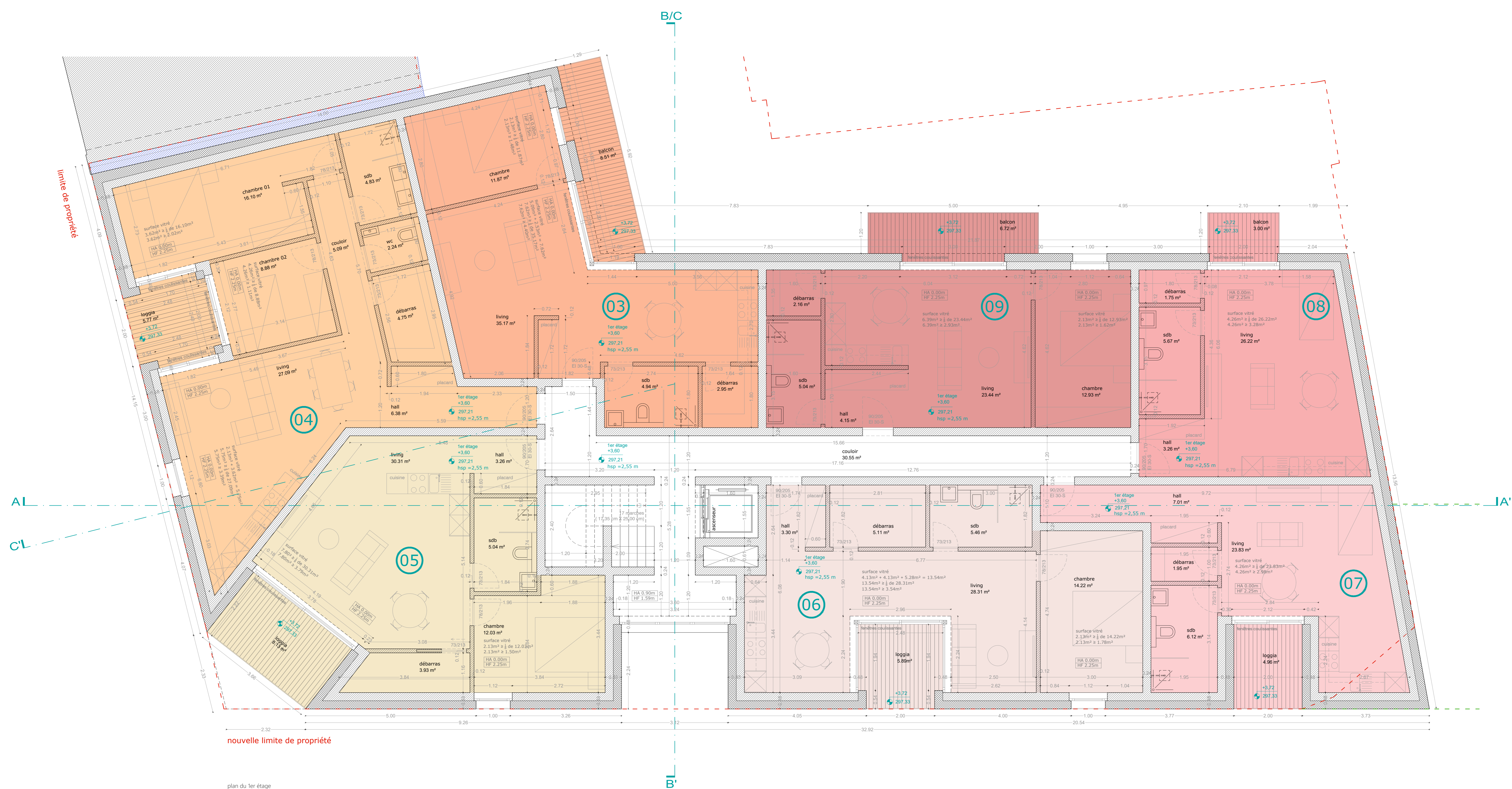
Architecte: Pedro de Oliveira

PROJET: P 011 2022

DATE: 2022.11.17

ÉCHELLE: 1/50

NUMÉRO: 03



plan du 1er étage

- 03

 appart avec 1 chambre
 - 04

 appart avec 2 chambres
 - 05

 appart avec 1 chambre
 - 06

 appart avec 1 chambre
 - 07

 studio
 - 08

 studio
 - 09

 appart avec 1 chambre
- surface brute: 66.78m²
 - surface brute: 101.35m²
 - surface brute: 73.43m²
 - surface brute: 73.51m²
 - surface brute: 55.60m²
 - surface brute: 45.44m²
 - surface brute: 56.97m²
- surface habitable: 56.98m²
 - surface habitable: 78.42m²
 - surface habitable: 56.22m²
 - surface habitable: 58.27m²
 - surface habitable: 41.32m²
 - surface habitable: 37.86m²
 - surface habitable: 49.31m²
- surface balcon: 8.51m²
 - surface loggia: 5.78m²
 - surface loggia: 8.13m²
 - surface loggia: 5.89m²
 - surface loggia: 4.08m²
 - surface balcon: 3.00m²
 - surface balcon: 6.72m²



19, rue de l'Industrie - L-1059 Bertrange - Luxembourg
 T: 00352 637 11 111 - info@vitrivius.lu - www.vitrivius.lu

désignation:
 construction d'une maison plurifamiliale
 73, 75 et 77 Grand-Rue
 L-1370 Rumelange

maître de l'ouvrage:
 Rumelange 1 sàrl
 38 Ranguee
 L-2412 Luxembourg

architecte:
 Pedro de Oliveira

projet:
 PROJET

ref.: P 011 2022

date:
 2022.11.17

index: numero:

étape:
 1 / 50

04

légende:
 murs existants à restaurer

date	modification	index

Notes importantes:
 Les dimensions indiquées sont des dimensions moyennes. Les dimensions exactes sont indiquées sur les plans.
 Toute modification apportée aux plans doit être notifiée par écrit au maître de l'ouvrage et au bureau d'études.
 Les plans sont destinés à l'usage des seuls architectes, ingénieurs, dessinateurs, techniciens et autres personnes habilitées à cet effet.
 Toute utilisation non autorisée est formellement interdite.



nouvelle limite de propriété

plan du 2eme étage

- 10

 appat. avec 1 chambre
 surface brute: 66.78m²
 surface habitable: 56.98m²
 surface balcon: 8.51m²
- 11

 appat. avec 2 chambres
 surface brute: 101.34m²
 surface habitable: 78.39m²
 surface loggia: 5.77m²
- 12

 appat. avec 1 chambre
 surface brute: 76.04m²
 surface habitable: 60.21m²
 surface loggia: 5.43m²
- 13

 studio
 surface brute: 45.44m²
 surface habitable: 37.86m²
 surface balcon: 3.00m²
- 14

 appat. avec 1 chambre
 surface brute: 56.97m²
 surface habitable: 49.31m²
 surface balcon: 6.72m²
- 15

 appat. avec 1 chambre
 surface brute: 74.18m²
 surface habitable: 58.95m²
 surface loggia: 5.43m²
- 16

 studio
 surface brute: 47.02m²
 surface habitable: 38.08m²
 surface terrasse: 8.39m²

VITRUVIUS ARCHITECTURE

19, rue de l'Industrie - L-1059 Bertrange - Luxembourg
 T: 00352 621 17 17 - info@vitrivius.lu - www.vitrivius.lu

designateur:
 construction d'une maison plurifamiliale
 73, 75 et 77 Grand-Rue
 L-1370 Rumelange

maître de l'ouvrage:
 Rumelange 1 sàrl
 38 Rangwee
 L-2412 Luxembourg

architecte:
 Pedro de Oliveira

PROJET n° P 011 2022

date: 2022.11.17 indice: numero:

étape: 1 / 50 05

date: indice:

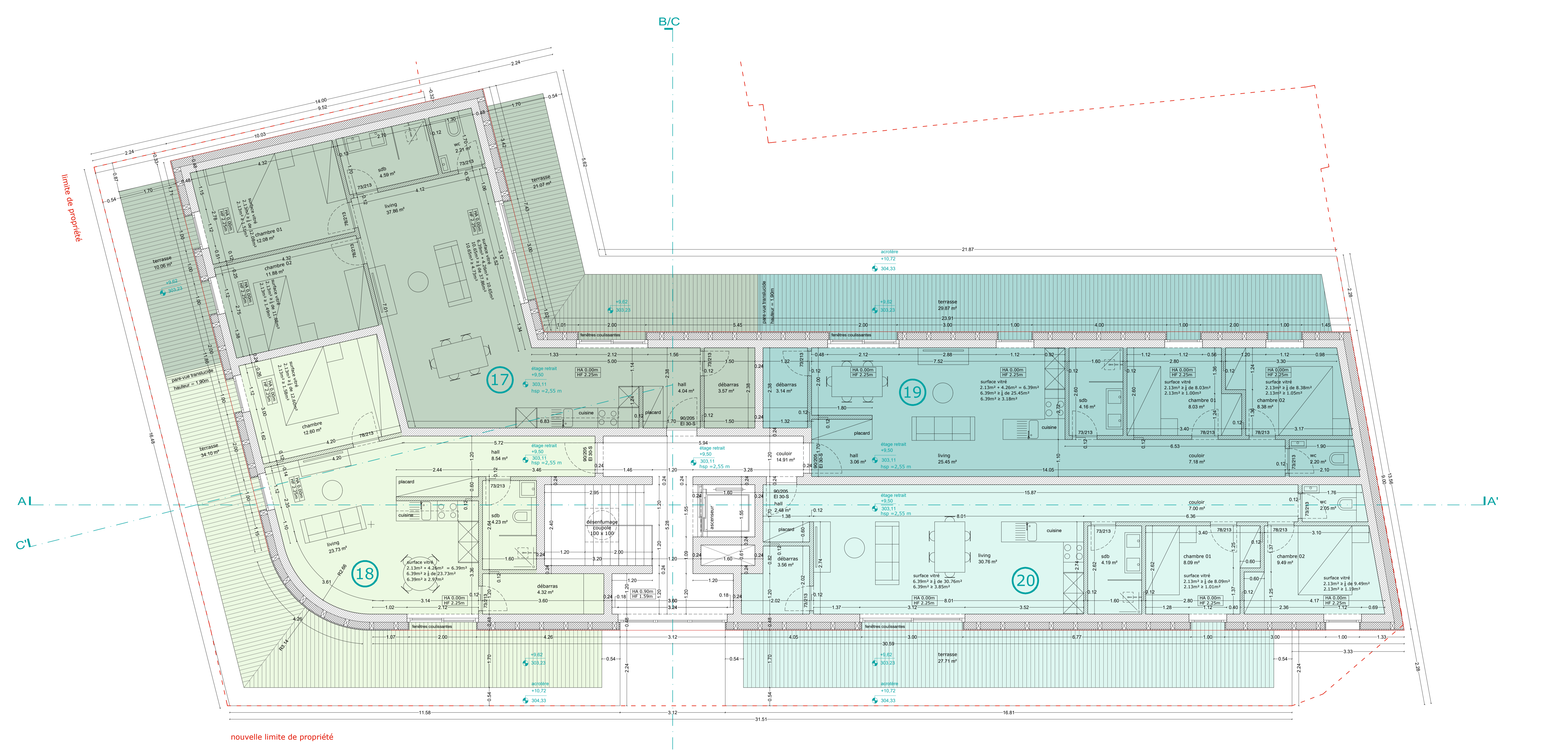
modification: indice:

modification: indice:

modification: indice:

modification: indice:

légende:
 murs existants à rester



limite de propriété

AL
CL

B/C

JA'

nouvelle limite de propriété

plan d'étage retrait

17	appart. avec 2 chambres	surface brute: 94.92m ²	surface habitable: 78.56m ²	surface terrasse: 31.13m ²
18	appart. avec 1 chambre	surface brute: 65.68m ²	surface habitable: 55.09m ²	surface terrasse: 34.10m ²
19	appart. avec 2 chambres	surface brute: 77.26m ²	surface habitable: 64.27m ²	surface terrasse: 29.87m ²
20	appart. avec 2 chambres	surface brute: 84.33m ²	surface habitable: 70.26m ²	surface terrasse: 27.77m ²



75, rue de l'Industrie - L-1009 Bertrange - Luxembourg
 t: 00352 764 237 - info@vitrivius.lu - www.vitrivius.lu

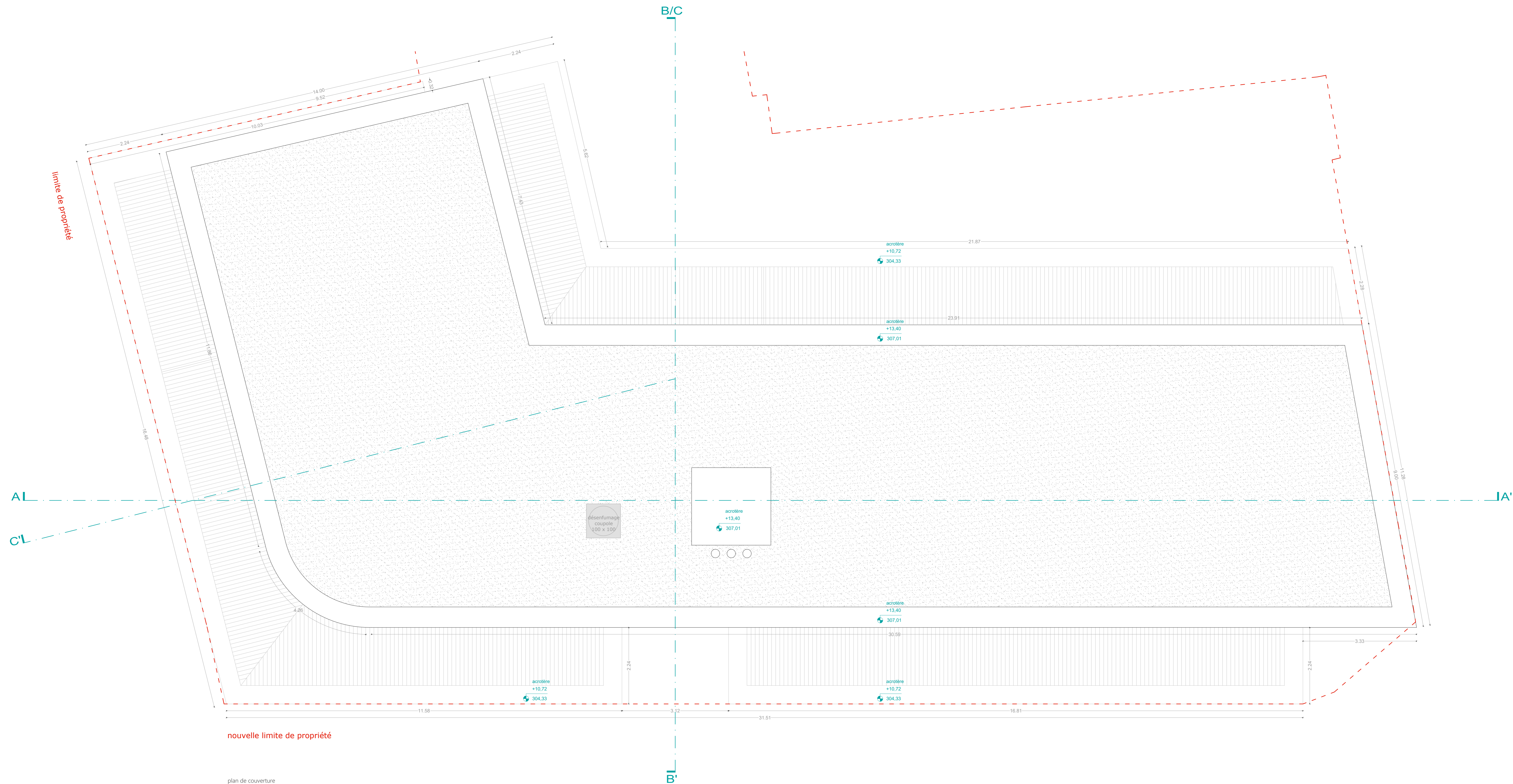
désignation:
 construction d'une maison plurifamiliale
 73, 75 et 77 Grand-Rue
 L-3730 Rumelange

maître de l'ouvrage:
 Rumelange 1 sàrl
 38 Rangwee
 L-2412 Luxembourg

architecte:
 Pedro de Oliveira

PROJET	ref. : P 011 2022
date: 2022.11.17	numéro: 06
étape: 1 / 50	
date: modification	index

Notes importantes:
 Les dimensions indiquées sont des valeurs moyennes et peuvent varier en fonction des conditions réelles de construction.
 Les surfaces indiquées sont des surfaces brutes et ne comprennent pas les surfaces des murs extérieurs.
 Pour plus d'informations, veuillez consulter le dossier technique et les plans de détail.



nouvelle limite de propriété

plan de couverture

désignation:
construction d'une maison plurifamiliale
73, 75 et 77 Grand-Rue
L-3730 Rumelange

maître de l'ouvrage:
Rumelange 1 sàrl
38 Ranguee
L-2412 Luxembourg

architecte:
Pedro de Oliveira

projet:
PROJET

ref.: P 011 2022

plans:
date: 2022.11.17

index: numero:

étape:
1 / 50

date	modification	index

Noter cependant que les plans de détail sont soumis à l'approbation de l'administration compétente.
Les dimensions indiquées sont des dimensions nominales. Les dimensions réelles peuvent varier en fonction des tolérances de fabrication.
Tous les droits sont réservés. Toute réimpression ou utilisation non autorisée sans la permission écrite de Vitruvius Architecture est formellement interdite.
Tous droits réservés. Toute réimpression ou utilisation non autorisée sans la permission écrite de Vitruvius Architecture est formellement interdite.



façade principale (Grand-Rue)

date	modification	index



limite de propriété

limite de propriété

façade latérale gauche (rue Batty Weber)



19, rue de l'Industrie L-8089 Betrange Luxembourg
t. 00356 227 info@vitrivius.lu www.vitrivius.lu

design: construction d'une maison plurifamiliale
73, 75 et 77 Grand-Rue
L-3730 Rumelange

maître de l'ouvrage: Rumelange 1 sàrl
38 Rangwee
L-2412 Luxembourg

architecte: Pedro de Oliveira

projet: PROJET

ref: P 011 2022

date: 2022.11.17

indice: numero:

échelle: 1 / 50

09

date	modification	indice

Notes importantes:
Ce document ne peut être diffusé et utilisé sans l'autorisation écrite de l'architecte.
Tous droits réservés. Toute réimpression ou utilisation non autorisée sans la permission écrite de l'architecte est formellement interdite.
Tous droits réservés. Toute réimpression ou utilisation non autorisée sans la permission écrite de l'architecte est formellement interdite.
Le fait de réutiliser les informations de ce document sans autorisation écrite de l'architecte, et ce par quel que soit le moyen, est formellement interdit.

limite de propriété

limite de propriété



façade postérieure

travaux
rue Betty Weber

désignation:
construction d'une maison plurifamiliale
73, 75 et 77 Grand-Rue
L-3730 Rumelange

maître de l'ouvrage:
Rumelange 1 sàrl
35 Rangée
L-2412 Luxembourg

architecte:
Pedro de Oliveira

PROJET
façades

numéro:
P 011 2022

date:
2022.11.17

indice:

1 / 50

date	modification	indice



coupe A - A'



19, rue de l'Industrie - L-8059 Bertrange - Luxembourg
 T: 00352 63 17 17 17 - info@vitravius.lu - www.vitravius.lu

désignation:
 construction d'une maison plurifamiliale
 73, 75 et 77 Grand-Rue
 L-3730 Rumelange

maître de l'ouvrage:
 Rumelange 1 sarl
 38 Ranguee
 L-2412 Luxembourg

architecte:
 Pedro de Oliveira

projet:
 PROJET

ref.: P 011 2022

date:
 2022.11.17

index: numero:

échelle:
 1 / 50

date	modification	index

Notes importantes:
 Ce document constitue un projet d'architecture et ne doit pas être utilisé sans l'aval de l'architecte.
 Toute réimpression ou utilisation non autorisée sans la permission écrite de l'architecte est formellement interdite.
 Toute violation est poursuivie conformément aux lois, décrets et règlements en vigueur.



coupe B - B'

légende:
 murs existants à rester



19, rue de l'Industrie L-8089 Betrange Luxembourg
 t. 621 964 227 info@vitruvius.lu www.vitruvius.lu

design: construction d'une maison plurifamiliale
 73, 75 et 77 Grand-Rue
 L-3730 Rumelange

maître de l'ouvrage:
 Rumelange 1 sàrl
 38 Rangwee
 L-2412 Luxembourg

architecte:
 Pedro de Oliveira

projet:
 PROJET

date:
 2022.11.17

échelle:
 1 / 50

date	modification	indice

PROJET
 coupes
 P 011 2022
 indice :
 numéro :
 12

Plan approuvé
 Ce document ne peut être affiché et utilisé sans l'autorisation écrite de l'architecte.
 Toute réimpression ou utilisation non autorisée sans la permission écrite de l'architecte est formellement interdite.
 Toute modification apportée aux dispositions constructives sans notre consentement est considérée comme non autorisée.
 En cas de litige, les tribunaux de la ville de Luxembourg, et en son défaut, ceux du département de la ville de Luxembourg, sont compétents.



coupe C - C

légende:

- murs existants à rester

VITRUVIUS ARCHITECTURE

19, rue de l'Industrie L-1029 Betrange Luxembourg
t. 437 164 237 - info@vitruvius.lu - www.vitruvius.lu

designation:
construction d'une maison plurifamiliale
73, 75 et 77 Grand-Rue
L-3730 Rumelange

maître de l'ouvrage:
Rumelange 1 sàrl
38 Rangwee
L-2412 Luxembourg

architecte:
Pedro de Oliveira

projet:
PROJET
coupes

date:
2022.11.17

échelle:
1 / 50

numéro:
P 011 2022

date	modification	indice

Notes importantes:
Ce document ne peut être diffusé et utilisé sans l'autorisation écrite de l'architecte.
Tous droits réservés. Toute réimpression ou utilisation non autorisée sans la permission écrite de l'architecte est formellement interdite.
Toute modification apportée aux spécifications constructives sans notre consentement nous engageant n'est pas recommandée.
En cas de litige, les tribunaux de la ville de Luxembourg, et en son défaut, ceux du département de la ville de Luxembourg sont compétents.